



Google Meu Negócio

Guia Básico Essencial
para Sua Empresa
Aparecer no Google!

Somos



Seu braço digital!

Apresentação

Olá, empreendedor!

A Agência NEXUS tem um compromisso com o sucesso do seu negócio. Sabemos que o mundo digital pode parecer complexo, mas estamos aqui para simplificar e mostrar como ele pode ser um grande aliado.

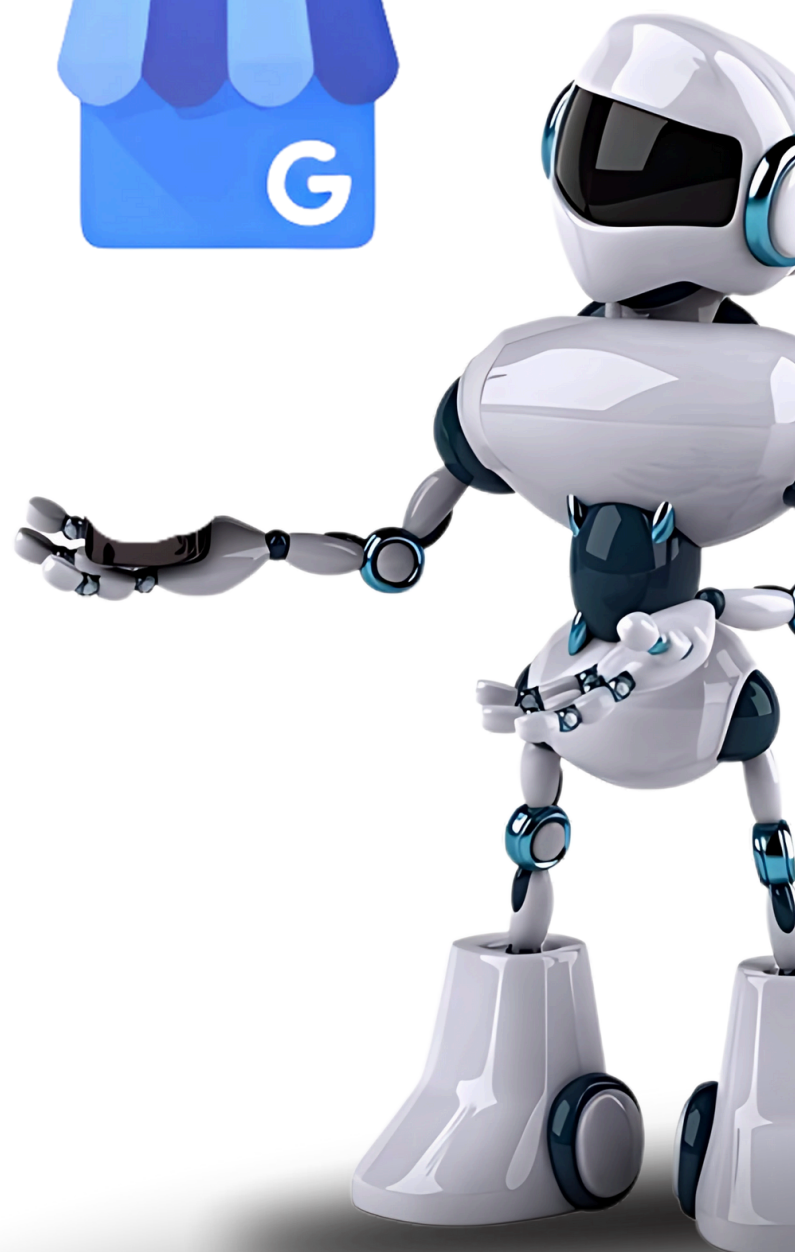
Neste e-book, vamos descomplicar o **Google Meu Negócio em 5 etapas**, uma ferramenta gratuita e poderosa que conecta sua empresa a milhares de clientes em potencial.



NEXUS

O que é?

Google
Meu Negócio



O que é

Pense no Google Meu Negócio como uma **vitrine digital** para sua empresa. Ele é o que faz sua loja, escritório ou serviço aparecer no Google Maps e nos resultados de busca do Google quando alguém procura por produtos ou serviços como os seus.

É uma ficha com todas as informações importantes da sua empresa: endereço, telefone, horário de funcionamento, fotos e até avaliações de clientes.

E o melhor??

Tudo isso de graça!

Por que sua empresa precisa do Google Meu Negócio?

- Seja encontrado facilmente: Clientes próximos ou interessados nos seus produtos/serviços vão te achar no Google Maps e na pesquisa do Google.
- Construa confiança: Clientes podem ver seu horário, fotos do seu espaço e, o mais importante, ler avaliações de outros clientes, o que gera credibilidade.
- Mostre sua cara: Você pode adicionar fotos e vídeos da sua empresa, produtos e equipe, dando um toque mais pessoal.
- Interaja com clientes: Responda a perguntas e avaliações, mostrando que você se importa com seus clientes.
- Entenda seus clientes: O Google Meu Negócio te dá informações sobre como as pessoas encontraram sua empresa e o que fizeram ao te achar (ligaram, pediram rota etc.).
- É gratuito: Todas essas vantagens sem custo nenhum!



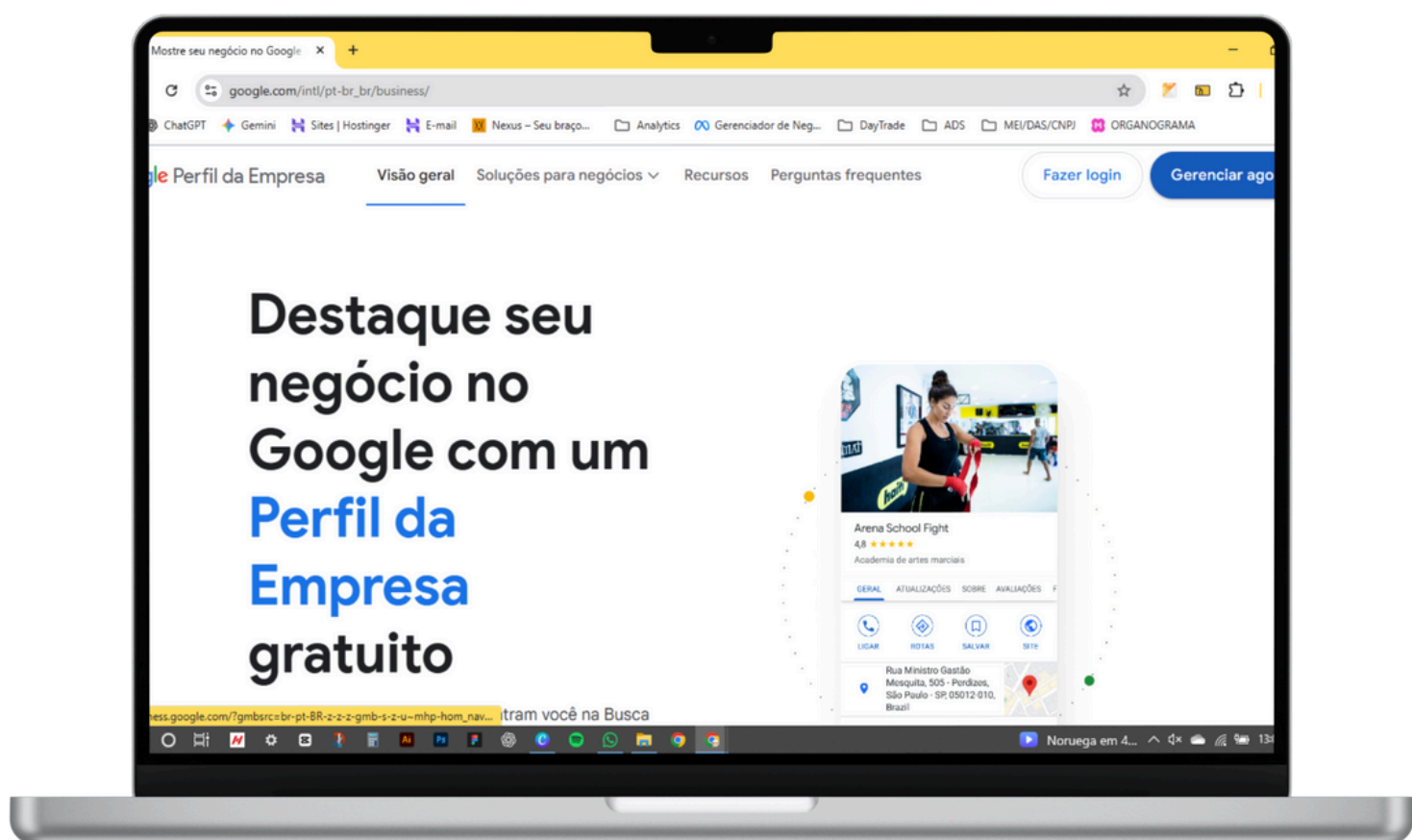


Passo a Passo

Siga esse tutorial
simples para colocar
sua empresa no
Google.

Acesse o Google Meu Negócio

- Abra o navegador (Google Chrome, por exemplo) e digite na barra de pesquisa: **"Google Meu Negócio"**.
- Clique no primeiro resultado, que geralmente é: "Google Meu Negócio – Google" ou acesse diretamente: business.google.com
- Clique no botão **"Gerenciar agora"** ou **"Fazer login"**. Você precisará ter uma conta Google (Gmail) para prosseguir. Se não tiver, o Google te ajudará a criar uma.



2

Comece a Criar sua Ficha

- O Google vai te perguntar o nome da sua empresa. Digite e clique em "Próxima".
- Se sua empresa já aparecer, clique nela para reivindicá-la. Se não, selecione **"Adicionar sua empresa ao Google"**.



3

Adicione as Informações Essenciais

- **Nome da empresa:** Digite o nome completo e correto da sua empresa.
- **Categoria principal:** Escolha a categoria que melhor descreve seu negócio (Ex: Restaurante, Loja de Roupas, Eletricista, Salão de Beleza). Isso é importante para que as pessoas certas te encontrem.
- **Localização:**
 1. Você atende clientes em um **local físico** (loja, escritório)? Marque "Sim".
 2. Você **faz entregas ou atende clientes em outras cidades/regiões?** Marque "Sim" e adicione as áreas de serviço (cidades, bairros).
 3. **Endereço:** Preencha com o endereço completo da sua empresa: rua, número, bairro, cidade, estado e CEP.

3

Adicione as Informações Essenciais

- **Telefone e Site:**

1. Insira o número de telefone que seus clientes podem usar para entrar em contato.
2. Se tiver um site, insira o endereço. Se não tiver, pode deixar em branco ou o Google pode te oferecer a opção de criar um site simples e gratuito.



4

Verifique sua Empresa

Este é um passo crucial para o Google ter certeza de que você é o dono da empresa. As opções de verificação mais comuns são:

- **Por carta:** O Google envia um cartão postal com um código para o endereço da sua empresa. Você o receberá em alguns dias úteis e depois deverá inserir o código no Google Meu Negócio.
- **Por telefone/SMS:** Às vezes, o Google oferece a opção de enviar um código por telefone ou SMS para o número cadastrado.
- **Por e-mail:** Em alguns casos, o Google pode enviar um código para o e-mail associado à sua empresa.

Escolha a opção disponível e siga as instruções. Sua ficha só aparecerá no Google depois de verificada!



Preencha o Restante das Informações

Depois de verificado, você terá acesso total ao painel do Google Meu Negócio. Explore e preencha o máximo de informações que puder:

- **Horário de funcionamento:** Informe os dias e horários em que sua empresa está aberta.
- **Fotos:** Adicione fotos de alta qualidade da fachada da sua empresa, do interior, dos seus produtos/serviços, da sua equipe. Imagens atraem muito!
- **Logotipo:** Insira o logotipo da sua empresa.
- **Descrição:** Escreva uma descrição curta e atraente sobre sua empresa, o que você oferece e por que os clientes devem te escolher.

5

Preencha o Restante das Informações

- **Serviços/Produtos:** Liste os principais serviços ou produtos que você oferece.
- **Posts:** Use a função de "Posts" para compartilhar novidades, promoções, eventos ou artigos sobre seu negócio. É como uma mini-rede social dentro do Google!
- **Perguntas e Respostas:** Fique atento às perguntas que os clientes podem fazer e responda-as.





Parabéns!

Agora sua empresa está
no mapa digital!

Lembre-se de sempre manter as informações
atualizadas e interagir com seus clientes.

Qualquer dúvida, estamos à disposição para te
ajudar a navegar no mundo digital!

NEXUS

Fale com a gente!



(19) 9 8606-5681



@nexus.bm

WWW.NEXUSBRANDING.COM.BR